

## Bewerbungsunterlagen



### Ihre Bewerbung sollte folgendes enthalten:

- Bewerbungsschreiben
- Tabellarischer Lebenslauf
- Kopie des letzten Schulzeugnisses
- Passbild (ggf.)
- Praktikumsbestätigungen und sonstige Qualifikationen (falls vorhanden)

### Bewerbungsadresse:

RE DEPOSIT Solutions GmbH  
Personalabteilung  
Am Vogelherd 67  
98693 Ilmenau

Tel.: +49 3677 862-100

Fax: +49 3677 209656

[bewerbung@re-deposit.com](mailto:bewerbung@re-deposit.com)

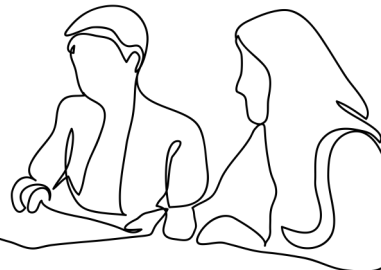
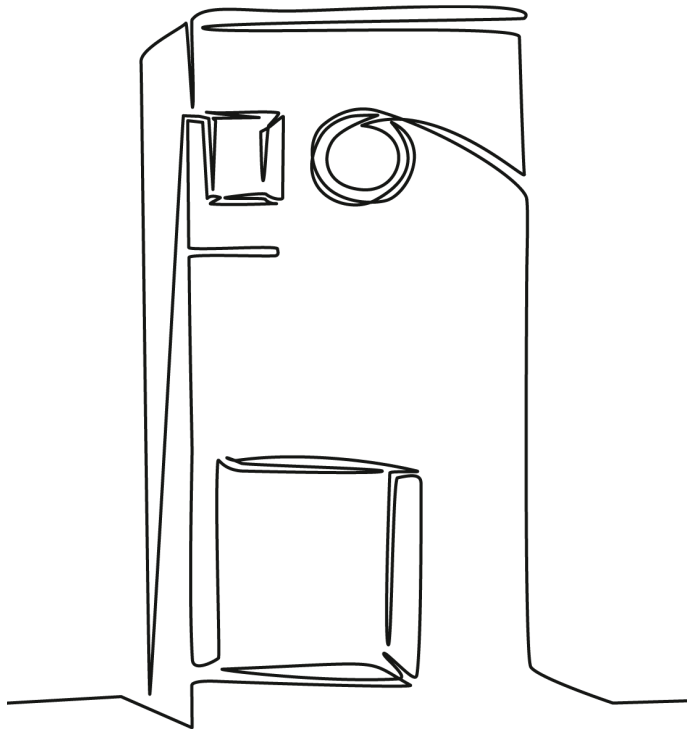


## Ausbildungsinformationen

### Mechatroniker/-in



[www.re-deposit.com](http://www.re-deposit.com)



Ihre Karriere bei uns – eine nachhaltig gute Entscheidung



## Über RE DEPOSIT:

RE DEPOSIT ist Spezialist für Technologien und Lösungen rund um Pfandsysteme, vom innovativen Leergut-Rücknahmesystem, über das Sortieren und Recyceln bis hin zur Wiedervermarktung involviert.

Im deutschen Pfandsystem für Einweg-Getränkeverpackungen sind wir als ein leistungsstarker Dienstleister bereits mit einem erfahrenen Team etabliert. Unser Fokus liegt auf Innovation, Erweiterung des Technologieangebotes und internationalem Wachstum.

RE DEPOSIT gehört zur REMONDIS-Gruppe, einem der weltweit größten Dienstleistungsunternehmen in den Bereichen Recycling, Service und Wasser. REMONDIS ist an rund 900 Standorten auf vier Kontinenten für mehrere tausend Unternehmen aktiv.

## Mechatroniker/-in

### Ausbildungsdauer

3,5 Jahre

### Voraussetzung

- quali. Hauptschulabschluss oder Mittlere Reife
- Technisches Interesse und Verständnis

### Ausbildungsinhalte

Die Ausbildung eines/r Mechatronikers/-in bietet einen abwechslungs- und umfangreichen Lehrplan. Zu den Themen zählen unter anderem:

- die Betriebsorganisation
- Lesen und Verstehen elektrischer Schaltpläne
- Spanen und Fügen von Werkstücken
- Messung und Prüfung elektrischer Einheiten und Größe
- Qualitätsmanagement
- Programmierung mechanischer Systeme
- Installation von Soft- und Hardware
- allgemeine Bedienung mechanischer Geräte
- Installation und Reparatur verschiedener Komponenten
- Inbetriebnahme und Wartung komplexer Systeme und umfangreicher mechatronischer Anlagen

### Inhalte der Praxisphasen

Mechatroniker/-innen sind für die einwandfreie Funktionsweise von hochkomplexen Maschinen und Anlagen zuständig.

- Montieren: Maschinen und Anlagen aus elektronischen, mechanischen oder steuerungstechnischen Elementen zu komplexen Systemen zusammensetzen
- Installieren: Pneumatik, Hydraulik oder Elektrik – Schaltungen einrichten, installieren der Bediensoftware und Netzwerke oder programmieren von Prozessen und kontrollieren, ob alles störungsfrei funktioniert.
- Prüfen: Mithilfe von Mess- und Prüftechniken und auf Grundlage von Installationsplänen überprüfen von Stromkreisläufen und Funktionsweisen von Maschinen und Anlagen sowie optimieren oder reparieren von Arbeitsprozessen oder Funktionsabläufen

### Jahresurlaub

28 Tage

